

Nastavenie pre BlackBerry ako IP modem.

Zariadenie je možné využiť na pripojenie do internetu prostredníctvom aplikácie BlackBerry Desktop Manager verzia 5.0.1. Pokiaľ máte na inštalačnom CD k dispozícii predchádzajúce verzie, kde chýba ikona IP modem, potom je potrebné vybrať v aplikácii v pravom hornom rohu tlačidlo Help a Check Updates pre aktualizáciu.

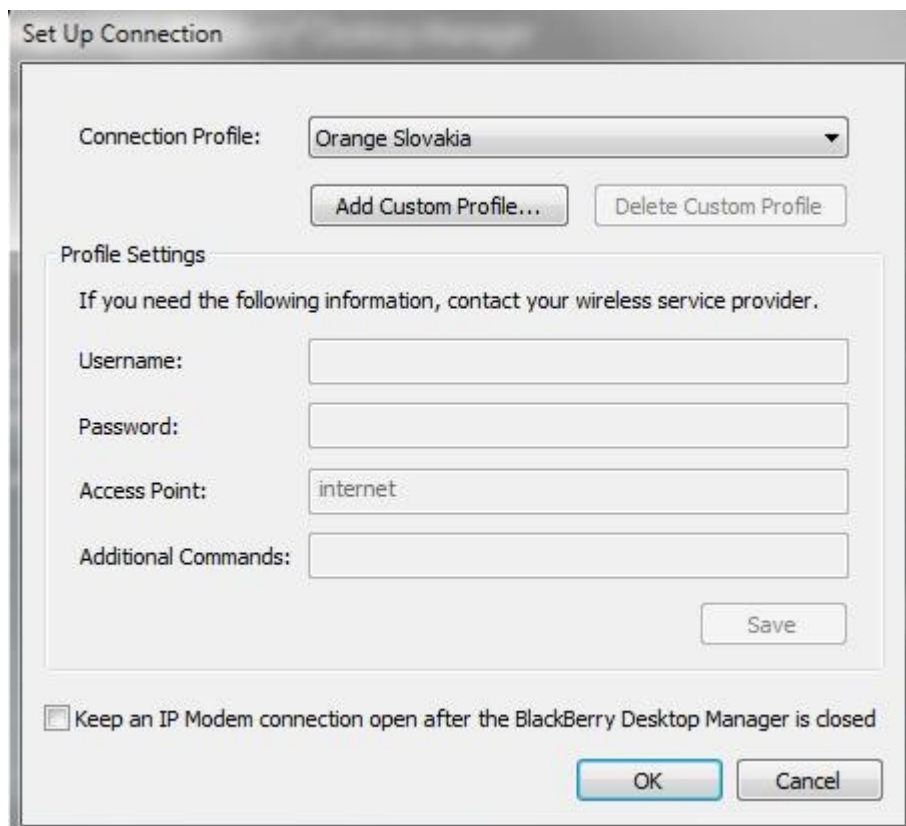


Pre pripojenie potvrdíme ikonu IP modem.



Ďalej potvrdíme tlačidlo Configure.

V položke Connection Profile vyberieme poskytovateľa pripojenia: Orange Slovensko a potvrdíme OK.



Nakoniec stačí potvrdiť tlačidlo Connect a aplikácia nás pripojí do siete Internet.

Connected - BlackBerry Desktop Manager

BlackBerry® BlackBerry® Desktop Manager

IP Modem Options ▾ Help ▾

Connection Settings

Set up your BlackBerry® device as a wireless IP Modem for Internet access. Start by configuring or changing your Internet connection information.

Current connection profile: [Orange Slovakia](#)

Connect to the Internet

Connect to the Internet with your BlackBerry® device.

Connected
00:00:27

Sent:	17 KB
Received:	15 KB
Total transmitted:	33 KB

Device connected (PIN): [BlackBerry 9000](#)

IP Modem connected 00:00:27 : 33 KB transmitted

BlackBerry® Desktop Manager v5.0.1 ©2009 Research In Motion Limited